
(٤-٧) الإشارات المرجعية

(٧-٤-١) إنشاء إشارة مرجعية

يمكنك أن تستعين بالمتصفح لديك في إنشاء إشارات مرجعية لصفحات الويب المهمة التي قمت بالبحث عنها واستعراضها. وتتشابه هذه الفكرة كثيرا مع مفهوم وضع علامة مميزة في كتاب فعلي. ولعلّ الميزة التي تعود من ذلك أنه سيكون في استطاعتك الرجوع في المستقبل إلى العديد من المواقع المهمة التي ربما تكون قد مررت بها وتفضل زيارتها من جديد. وبالمثل، سيكون في مقدورك أن تقوم بتجميع المواقع المتشابهة مع بعضها البعض ضمن مجلدات عامة.

ما هي قائمة المواقع المفضلة؟ (الإشارات المرجعية)

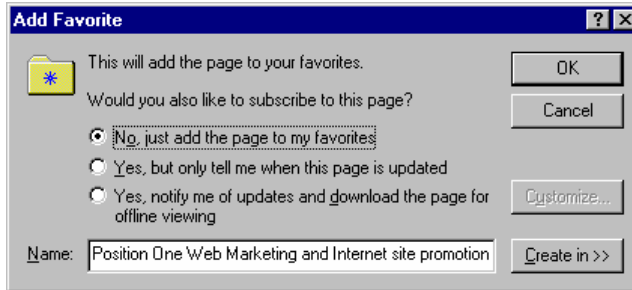
(٧-٤-١-١) فتح صفحة ويب من خلال الإشارة المرجعية الخاصة بها

- اضغط على زر القائمة المنسدلة **Favorites**.
- اختر الموقع الذي تريده من القائمة. حيث سيتم عندها إدخال عنوان الموقع الفعلي في شريط **Address** ليتم عرض صفحة الويب التي حددتها بعد ذلك.

لفتح صفحة ويب مفضلة (من خلال الإشارة المرجعية الخاصة بها)

(٧-٤-١-٢) إضافة صفحة ويب إلى قائمة **Favorites**

- عندما ترغب في إضافة الصفحة الحالية إلى قائمة **Favorites**، اضغط على زر القائمة المنسدلة **Favorites** (وليس الأيقونة). ثم اختر منها الأمر **Add to favorites**. وهذا بدوره سيؤدي إلى عرض مربع حوار على النحو الموضح في الشكل التالي:

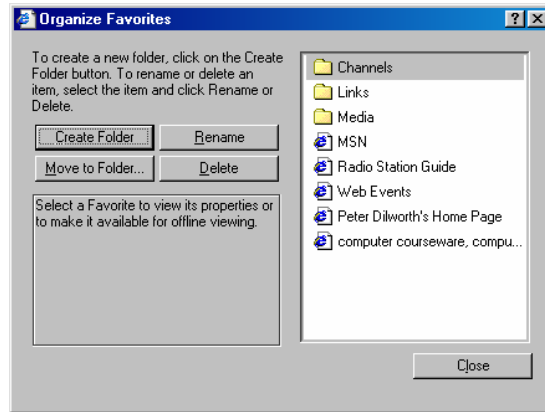


- لإضافة الصفحة الحالية إلى قائمة الصفحات والمواقع المفضلة، اضغط على زر **OK**.

إضافة صفحة ويب إلى قائمة **Favorites**

(٧-٤-١-٣) إضافة صفحات ويب إلى مجلد خاص بالإشارات المرجعية

- اضغط على زر القائمة المنسدلة **Favorites** ثم حدّد الأمر **Organize Favorites**، الذي سيؤدي إلى عرض مربع الحوار **Organize Favorites**.



- في استطاعتك أن تستخدم، داخل مربع الحوار أعلاه، الأوامر المعتادة الخاصة ببرنامج **Microsoft Explorer** لإنشاء مجلدات جديدة، وكذلك سحب المحتويات الخاصة بمجلد وإفلاتها في مجلد آخر.

- افتح مربع الحوار **Organize Favorites**.

- اضغط على زر **Create Folder**.

- أدخل الاسم الخاص بالمجلد الجديد ثم اضغط على مفتاح **Enter**.

- حدّد العناصر التي ترغب في تغيير أسمائها أو حذفها ثم اضغط على زر **Rename** أو **Delete** تبعًا للإجراء الذي تجريه.

تنظيم الملفات في قائمة Favorites

إنشاء مجلد جديد داخل قائمة الملفات المفضلة

لتغيير اسم أحد العناصر داخل قائمة Favorites أو حذفه