
(٤-٢) تحرير النصوص

(٢-٤-١) استخدام تطبيق تحرير النص

(٢-٤-١-١) تشغيل تطبيق تحرير أو معالجة نصوص وإنشاء ملف

يعتبر برنامج **WordPad** نسخة مبسطة من برنامج مايكروسوفت وورد. ويتم تقديم هذا البرنامج بشكل مجاني مع ويندوز، ويوجد في مجموعة **Accessories** من قائمة **Start**. بالطبع هذا البرنامج ليس متطوراً إذا ما قورن ببرنامج وورد، إلا أنه يفيد كثيراً في إنشاء المستندات البسيطة، كما أنه يسمح باستخدام صور في النص.

تشتمل سمات معالجة النص على ما يلي:

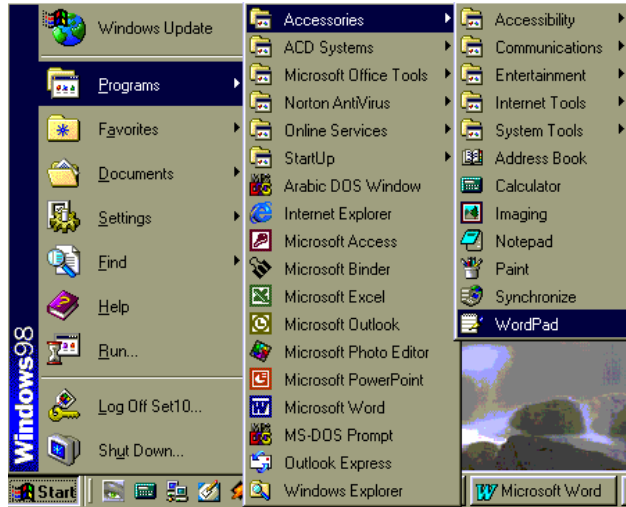
- ١- القدرة على تغيير لون الخط وكذلك خصائص الخط المعتادة
- ٢- معالجة الفقرة بالكامل والتحكم في عمل مسافة بادئة للنص
- ٣- القدرة على تحديد علامات الجدولة
- ٤- إمكانية إدخال التاريخ الحالي وتحديثه تلقائياً
- ٥- معاينة كاملة قبل الطباعة
- ٦- إمكانية البحث مع مراعاة حالة الأحرف في حالة استخدام اللغة الإنجليزية

ما هو
WordPad؟

- اضغط على زر **Start**.
- انقل مؤشر الفأرة إلى **Programs**، ثم **Accessories** من القائمة الفرعية.
- اضغط على **WordPad**، على النحو الموضح في الشكل التالي:

لتشغيل

WordPad



- ابدأ في كتابة أي نص تريده. تلقائياً، يفتح **WordPad** مستنداً خالياً عند بداية تشغيله.

لإدخال نص في
WordPad

- من قائمة **File** المنسدلة، حدد **Save**، يؤدي ذلك إلى عرض مربع الحوار **Save As**.

لحفظ ملف
WordPad



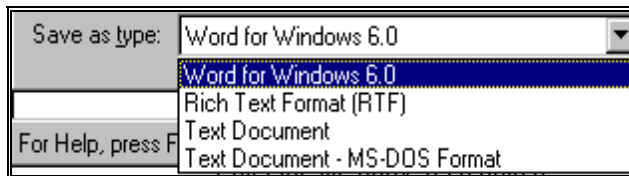
أو اضغط على زر **Save**.



- في مربع **Save In**، حدد المكان الذي ترغب في حفظ الملف فيه (على قرص مرن أو القرص الصلب أو قرص شبكة). اضغط على السهم المتجه لأسفل الذي يلي جزء **Save In** يتم عرض قائمة منسدلة.

• أدخل اسم الملف المطلوب.

- افتراضياً، يتم حفظ الملف في تنسيق **Word**. إذا أردت حفظ الملف في تنسيق مختلف، اضغط على القائمة المنسدلة بجوار مربع **Save as type**، فتعرض قائمة منسدلة مشابهة للشكل التالي:



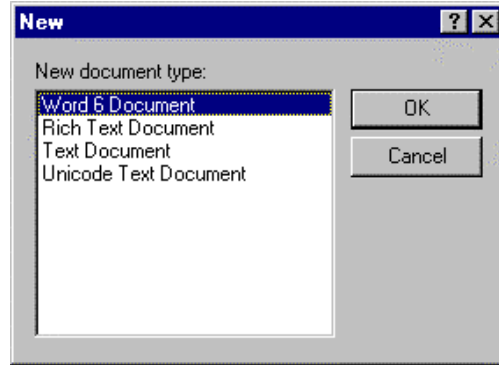
• اختر التنسيق الذي تريده.

- اضغط على زر **Save** لحفظ الملف.

- من قائمة **File** المنسدلة حدد الأمر **New**.
- أو اضغط على أيقونة **New**.



- يتم عرض مربع الحوار **New** على النحو الموضح في الشكل التالي:



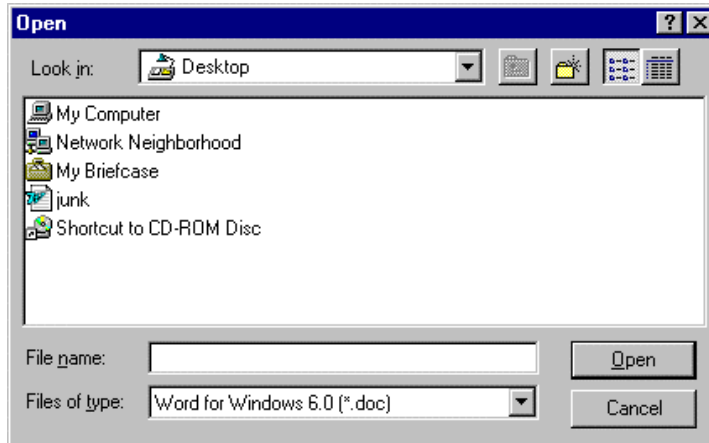
- حدد التنسيق المطلوب (أو قم باستخدام **Word 6 Document** الذي يعد التنسيق الافتراضي)، ثم اضغط على زر **OK**.

لإنشاء مستند
جديد في
WordPad

- من قائمة **File** المنسدلة، حدد الأمر **Open**.



- أو اضغط على أيقونة **Open**.
- يتم عرض مربع الحوار **Open** على النحو الموضح.



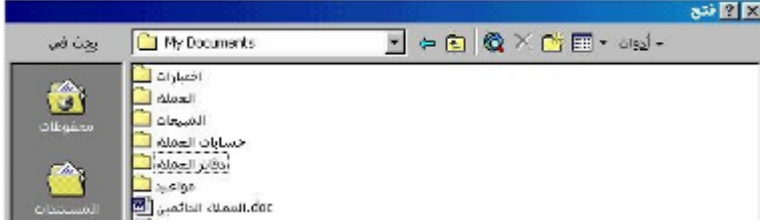
- كما هو الحال عند حفظ ملف، حدد المكان الصحيح، وأدخل اسم للملف
- أو حدد الملف ثم اضغط على زر **Open**.

لفتح ملف
WordPad
موجود

(٢-٤-١-٢) حفظ ملف في دليل/مجلد

لحفظ ملف في مجلد (دليل) محدد

عندما تستخدم تطبيق مايكروسوفت، مثل وورد أو باوربوينت أو إكسيل، افتراضياً، سوف يتم وضع الملفات التي تقوم بحفظها في مجلد **My Documents**. لذلك، يؤدي الضغط على أيقونة حفظ داخل التطبيق إلى عرض مربع حوار يشبه ذلك الموضح.



قد ترغب بالطبع في حفظ ملفاتك في مجلد مختلف (أو في قرص داخل مشغل أقراص آخر مثبت بالحاسوب أو متصل من خلال شبكة). اضغط على أيقونة "مستوى واحد لأعلى" داخل مربع الحوار "حفظ باسم"، لتتحرك مستوى واحد لأعلى.

في هذه الحالة، سوف تنتقل إلى المجلد الرئيسي على القرص الصلب. يعد المجلد الرئيسي بمثابة المجلد الأم (الجزر)، الذي يضم كل المجلدات داخل القرص .



يمكنك الآن في المجلد الرئيسي أن تقوم بالضغط مرتين على أي مجلد فرعي معروض للانتقال إليه. في المثال الموضح، قم بالضغط مرتين على مجلد دفاتر العملاء، فيؤدي ذلك للحصول على العرض التالي:



- اضغط على زر "حفظ" لحفظ الملف داخل هذا المجلد.

- إنشاء مجلد جديد
لحفظ المستند فيه
- اضغط على أيقونة "إنشاء مجلد جديد" (Create New Folder) المعروضة داخل مربع الحوار "حفظ باسم" (Save As).



- يؤدي ذلك إلى عرض مربع الحوار "مجلد جديد" (New Folder).
قم بإدخال اسم جديد للمجلد، ثم اضغط على زر "موافق".
ملحوظة: سوف يتم إنشاء هذا المجلد تحت المجلد الحالي.

(٢-٤-١-٣) حفظ الملف على القرص المرن


- حدد **Save As** من قائمة **File** المنسدلة لعرض مربع الحوار **Save As**.
- اضغط على السهم المتجه لأسفل في جزء **Save in** لعرض قائمة بالمجلدات وأقراص التشغيل التي يمكنك الحفظ فيها، حدد **3.5 Floppy [A:]** على النحو الموضح في الشكل التالي:

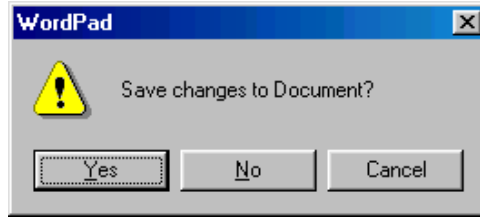


حفظ ملف
باستخدام
WordPad

- اكتب اسم للملف في مربع النص **File name**.
- اضغط على زر **Save** لحفظ الملف.

٢-٤-١-٤ إغلاق تطبيق التحرير

- اضغط على أيقونة **Close** المعروضة في الجانب الأيمن العلوي  من إطار **WordPad**.
أو اضغط على **Alt+F4**.
إذا لم تتم بحفظ العمل، يظهر مربع حوار يسألك عما إذا كنت ترغب في حفظ التعديلات.



يمكنك الاختيار من بين الخيارات التالية:

- | | |
|--|---------------|
| يتم حفظ التعديلات، ثم الخروج من البرنامج. | Yes |
| يتم تجاهل التعديلات ثم الخروج من البرنامج. | No |
| تحذير: اختيار No يؤدي إلى فقدان ما قمت به من عمل دون أن تحفظه. | |
| يلغي الأمر ويبقيك في برنامج WordPad . | Cancel |

إغلاق

WordPad